



GEOGRAPHIC LOCATION OF SCHOOLS SYSTEM

Bogotá, Colombia

November 2017

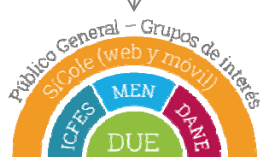
www.dane.gov.co



Sicole's aim is to provide quickly and reliably, detailed and integrated education-related information, from various sources



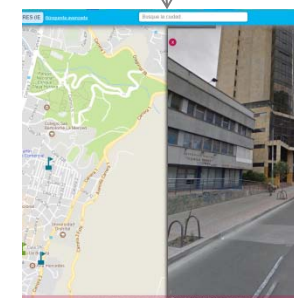
Smart Data or source integration



Collection



Dissemination



It is a user-centric, interactive, geographic visualization application, that is available to parents, local decision makers and citizens alike

192.168.0.200
¿Le gustaría compartir su ubicación con este sitio?
Saber más...
Compartir ubicación

SíCole

El mapa con estadísticas y colegios a la mano

Ir al mapa

Si eres Padre o Estudiante
Puedes buscar en el mapa la ubicación de los colegios dentro de un área específica.

Si eres funcionario
Puedes comparar y ver en el mapa datos estadísticos de entidades educativas.

Favoritos
Guarda tu colegio de interés; podrás ingresar a tu sede, cuántanos y darnos tu opinión.

Filtros
Encuentra el colegio que buscas usando criterios específicos como jornada o tipo de calendario.

Transporte
Ingresa el punto de origen, el colegio de destino y encuentra la mejor ruta para llegar.

Sí-Mapas
Visualiza la distribución de algunas variables educativas a través de mapas de calor.

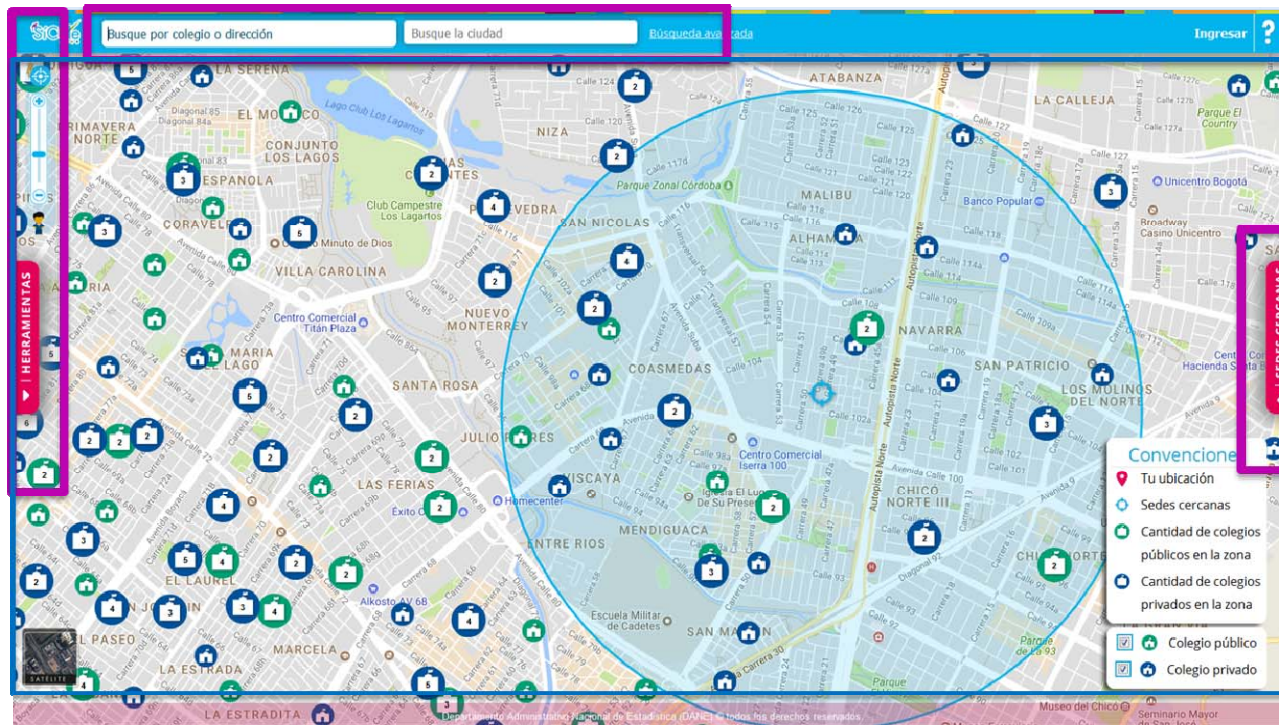
Filtros avanzados
Encuentra el valor de tasas que indican la eficiencia interna de las instituciones educativas.

Descripción avanzada
Encuentra información institucional como: eficiencia interna, recursos humanos y pruebas de calidad.

It is necessary to share the location

<http://geoportal.dane.gov.co/sicole/>

Therefore, it improves the dissemination of education-related information following the open data guidelines



<http://geoportal.dane.gov.co/sicole/>



And considering several needs for information including the visualization of integrated data



Busque por colegio o dirección Búsqueda avanzada Busque la ciudad Brigitte Bravo Otros

PALERMO IEDIP

- Mañana
- Tarde
- Noche
- Fin de semana
- Completa

Agregar a favoritos

- 1 Identificación
- 2 Características
- 3 Pruebas de calidad
- 4 Eficiencia interna
- 5 Recursos humanos

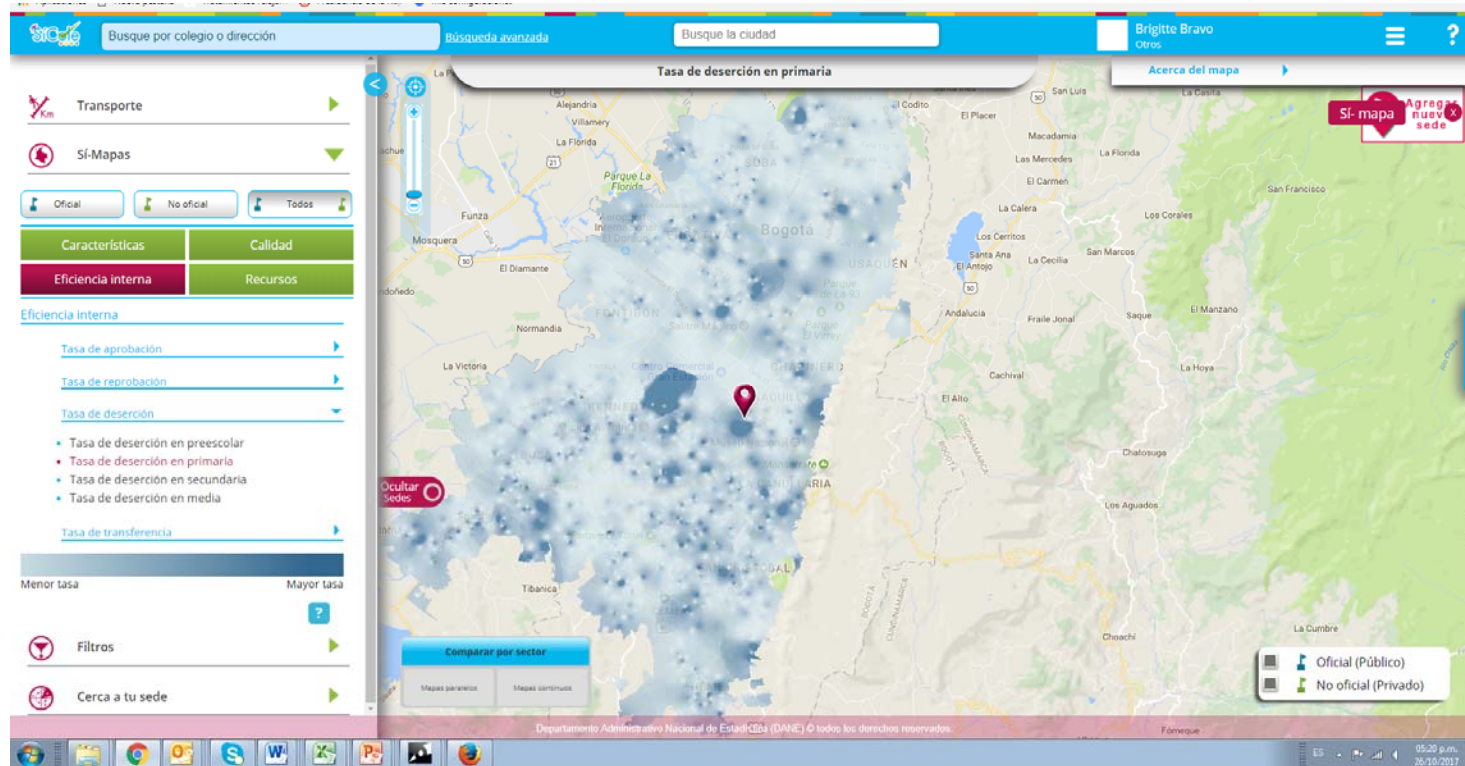
Reportar

Filtros:

- Financiero
- Salud
- Bibliotecas
- Religioso
- Comercial
- Transporte
- Institucional
- Parques



Adding value to the analysis of information through different features such as heat maps



For the collection of new information through the app, we will implement a pilot with the Ministry of National Education



Convivencia escolar

Identificación
Nombre de la Sede o Código DANE
XXXXXXXXXXXXXXXX

INSTITUCIÓN EDUCATIVA DISTRITAL JORGE ELIECER GAITÁN SEDE C PREESCOLAR

¿Existe un ambiente agradable y de sana convivencia en tu colegio?
 SI NO

¿La semana pasada alguien de tu colegio te insultó haciéndote sentir mal o te amenazó con pegarte o te pegó?
 SI NO

¿La semana pasada alguien de tu colegio te amenazó con pegarte o le pegó a alguien de tu colegio?
 SI NO

¿La semana pasada alguien de tu colegio usara armas en tu colegio?
 SI NO

¿La semana pasada alguien fuera discriminado por su orientación sexual, de género, raza o condición socioeconómica?
 SI NO

Departamento Administrativo Nacional de Estadística
© todos los derechos reservados



tu colegio?
 SI NO

¿La semana pasada alguien de tu colegio te insultó haciéndote sentir mal o te amenazó con pegarte o te pegó?
 SI NO

¿La semana pasada alguien de tu colegio te amenazó con pegarte o le pegó a alguien de tu colegio?
 SI NO

¿La semana pasada alguien de tu colegio usara armas en tu colegio?
 SI NO

¿La semana pasada alguien fuera discriminado por su orientación sexual, de género, raza o condición socioeconómica?
 SI NO

¿La semana pasada viste que alguien fuera discriminado por su orientación sexual, de género, raza o condición socioeconómica?
 SI NO

Enviar

Departamento Administrativo Nacional de Estadística
© todos los derechos reservados



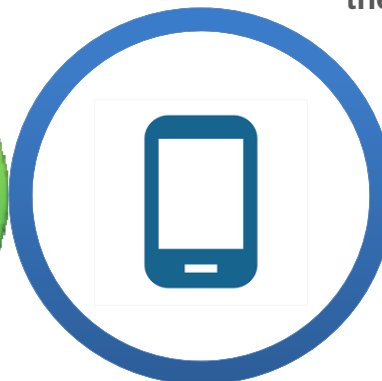
We are incorporating this innovation into the National Statistical System and working with the Ministry of National Education. This is a concrete example of collaboration, from which we expect:



To optimize the use of public resources intended for the generation and dissemination pertaining to statistics of the education sector.



To improve the availability, quality and consistency of a set of statistics concerning the education sector.



To reduce the duplication of efforts, make use of synergies and ensure that available information is accessible and public, ensuring statistical reserve.



